

Handmade Leather Collars made in Germany

DESIGNED TO XPRESS YOURSELF



XPRESS
Yourself
♥
LEATHER

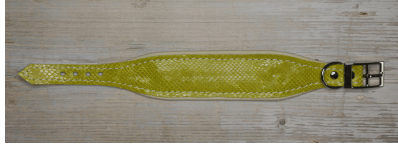
Modell Classic



Modelle

Ausgewähltes Oberleder trifft auf weich polsterndes Nappaleder. Ein klassischer Stil mit hochwertiger Optik und hohem Tragekomfort.

Modell Classic



Modell Simple



Halsband Modelle

*Doppelt gelegtes Nappaleder,
reduziert auf das
Wesentliche. Anschmiegsam
und bewusst schlicht
gehalten.*

Modell Simple



- image to follow.

- image to follow.

- image to follow.

- image to follow.

- image to follow.

- image to follow.

- image to follow.

- image to follow.

- image to follow.

- image to follow.

- image to follow.

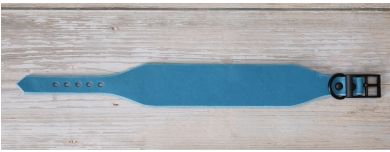
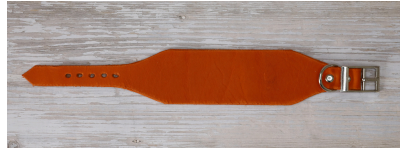
Modell Soft



Halsband Modelle

*Aus Geschirr- oder Fettleider
gefertigt. Natürlich, flexibel
und in seiner Form auf das
Material selbst reduziert.*

Modell Soft



- image to follow.

- image to follow.

- image to follow.

- image to follow.

Modell Fur



Halsband Modelle

Mit weichem Fell auf der Innenseite. Bietet zusätzlichen Komfort und eine besonders sanfte Auflage.

Klassisches Leder

Leder Variationen



Grau



Orange



Bordeaux



Petrol



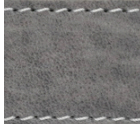
Pink



Gelb



Dunkelgrün



Grau meliert



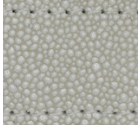
Cognac



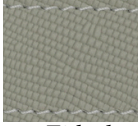
Glattes Leder mit farbiger Oberfläche.

Exotisches Leder

Leder Variationen



Roche



Eidechse



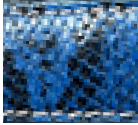
Cognac



Schwarz



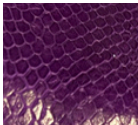
Pink



Blau



Gelb



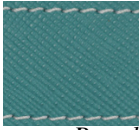
Lila



Ausdrucksstarkes Leder mit besonderer Prägung oder natürlicher Struktur. Markant im Erscheinungsbild und mit einzigartigem Charakter.

Saffiano Leder

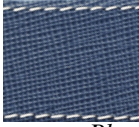
Leder Variationen



Petrol



Schwarz



Blau



Pink



Bordeaux



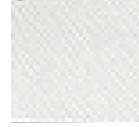
Hellblau



Braun



Nude

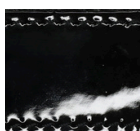


Weiß

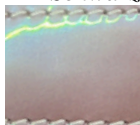


Fein geprägtes Leder mit charakteristischer Saffiano Struktur. Ursprünglich 1930 von Prada entwickelt.

Lack Leder



Schwarz



Pink



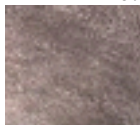
Dunkelgrün



Dunkelrot



Rot



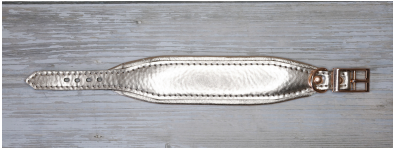
Metallic



Glatt veredeltes Leder mit hochglänzender Oberfläche. Auffällig und mit besonderer Strahlkraft

Weitere Leder auf Anfrage

Leder Variationen



- image to follow.

- image to follow.

- image to follow.

- image to follow.

Namensprägung



Sonderanfertigungen

Individuelle Prägungen nach Wunsch in verschiedenen Farben und Schriftarten. Für eine persönliche Note mit Charakter.

Schnallen



Gold

Altmessing

Rosegold

Silber

Anthrazit Metallic

Schwarz Matt



Silber

Gold

Rosegold

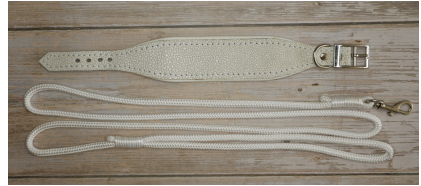
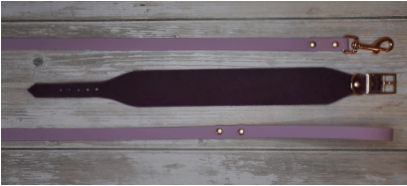
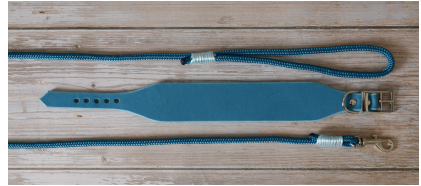
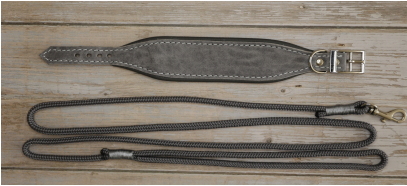
Schwarz Matt

Leinen



Leinen aus PPM-Seil oder Biothane gefertigt. In einzelfällen sind Lederleinen möglich.

Halsband & Leinen Sets



Leinen aus PPM-Seil oder Biothane gefertigt passend zum Halsband. In einzelfällen sind Lederleinen möglich.

Züchtersets



*Züchtersets für Welpen,
Halsband und Leine.
Auf Anfrage.*

Preise



Halsband Classic - ab 55€



Halsband Fur - ab 55€



Halsband Simple - ab 39€



Halsband Soft - ab 35€



Leinen - ab 20€



Namensprägungen - 5€

Hinweise & Bestellbedingungen

AGB's

1. Geltungsbereich

Diese Hinweise und Bestellbedingungen gelten für alle Bestellungen von Hundehalsbändern und Zubehör, die per E-Mail, Instagram, Kontaktformular oder auf sonstigem direktem Kommunikationsweg erfolgen. Sie gelten gegenüber Verbrauchern (B2C) sowie Unternehmern (B2B).

2. Vertragsschluss

Die Darstellung der Produkte stellt kein rechtlich bindendes Angebot dar. Ein Kaufvertrag kommt erst zustande, sobald die Bestellung ausdrücklich bestätigt wird.

3. Preise & Zahlung

Alle Preise verstehen sich in Euro inklusive gesetzlicher Umsatzsteuer, sofern nicht anders angegeben. Versandkosten werden vor Abschluss der Bestellung mitgeteilt. Die verfügbaren Zahlungsmethoden werden im Rahmen der Bestellung individuell vereinbart.

4. Lieferung

Die Lieferzeit richtet sich nach Produktart und Auftragslage und wird im Rahmen der Bestellung mitgeteilt.

5. Widerrufsrecht

Verbrauchern steht grundsätzlich ein gesetzliches Widerrufsrecht von 14 Tagen zu. Vom Widerrufsrecht ausgeschlossen sind personalisierte oder individuell angefertigte Produkte gemäß § 312g Abs. 2 BGB.

Zur Ausübung des Widerrufs genügt eine formlose Mitteilung per E-Mail.

6. Maßangaben / Passform

Der Käufer ist verpflichtet, die angegebenen Maße vor der Bestellung sorgfältig zu prüfen. Maßgeblich für die Passform ist der korrekt gemessene Halsumfang des Hundes.

7. Farb- und Materialabweichungen

Geringfügige Abweichungen in Farbe, Struktur oder Materialbeschaffenheit gegenüber den Produktabbildungen sind aufgrund technischer Darstellungen und materialbedingter Eigenschaften möglich.

8. Handgefertigte Produkte

Bei handgefertigten Produkten können geringfügige Abweichungen in Verarbeitung, Maß oder Ausführung auftreten. Diese stellen keinen Mangel dar.

9. Nutzung / Haftung

Die Produkte sind bestimmungsgemäß zu verwenden und regelmäßig auf Beschädigungen oder Verschleiß zu prüfen. Eine Haftung für Schäden aufgrund unsachgemäßer Verwendung oder außergewöhnlicher Belastung ist ausgeschlossen, soweit gesetzlich zulässig.

10. Pflegehinweis

Pflege- und Anwendungshinweise sind zu beachten, um die Haltbarkeit und Sicherheit des Produkts zu gewährleisten.

11. Eigentumsvorbehalt

Die Ware bleibt bis zur vollständigen Bezahlung Eigentum des Verkäufers.

12. Vertragspartner

Adrienne Jülicher
Xpress Yourself Leather
Pregelstrasse 36
53127 Bonn
xpressyourself.leather@gmail.com
USt-ID: DE296 360 593

Impressum

Adrienne Jüliger
Xpress Yourself Leather
Pregelstrasse 36
53127 Bonn

Telefon: 022853670073
E-Mail: xpressyourself.leather@gmail.com
Website: www.xpress-yourself.com

Umsatzsteuer-ID

Umsatzsteuer-Identifikationsnummer gemäß § 27 a
Umsatzsteuergesetz:
DE296 360 593

Verbraucherstreitbeilegung/Universalschlichtungsstelle

Plattform der EU-Kommission zur Online-Streitbeilegung
https://consumer-redress.ec.europa.eu/index_de

Wir sind zur Teilnahme an einem Streitbeilegungsverfahren vor einer Verbraucherschlichtungsstelle zwar nicht verpflichtet, hierzu jedoch grundsätzlich bereit.

Zuständig ist die Universalschlichtungsstelle des Bundes am Zentrum
Schlichtung e.V., Straßburger Straße 8, 77694 Kehl am Rhein,
www.universalschlichtungsstelle.de.